

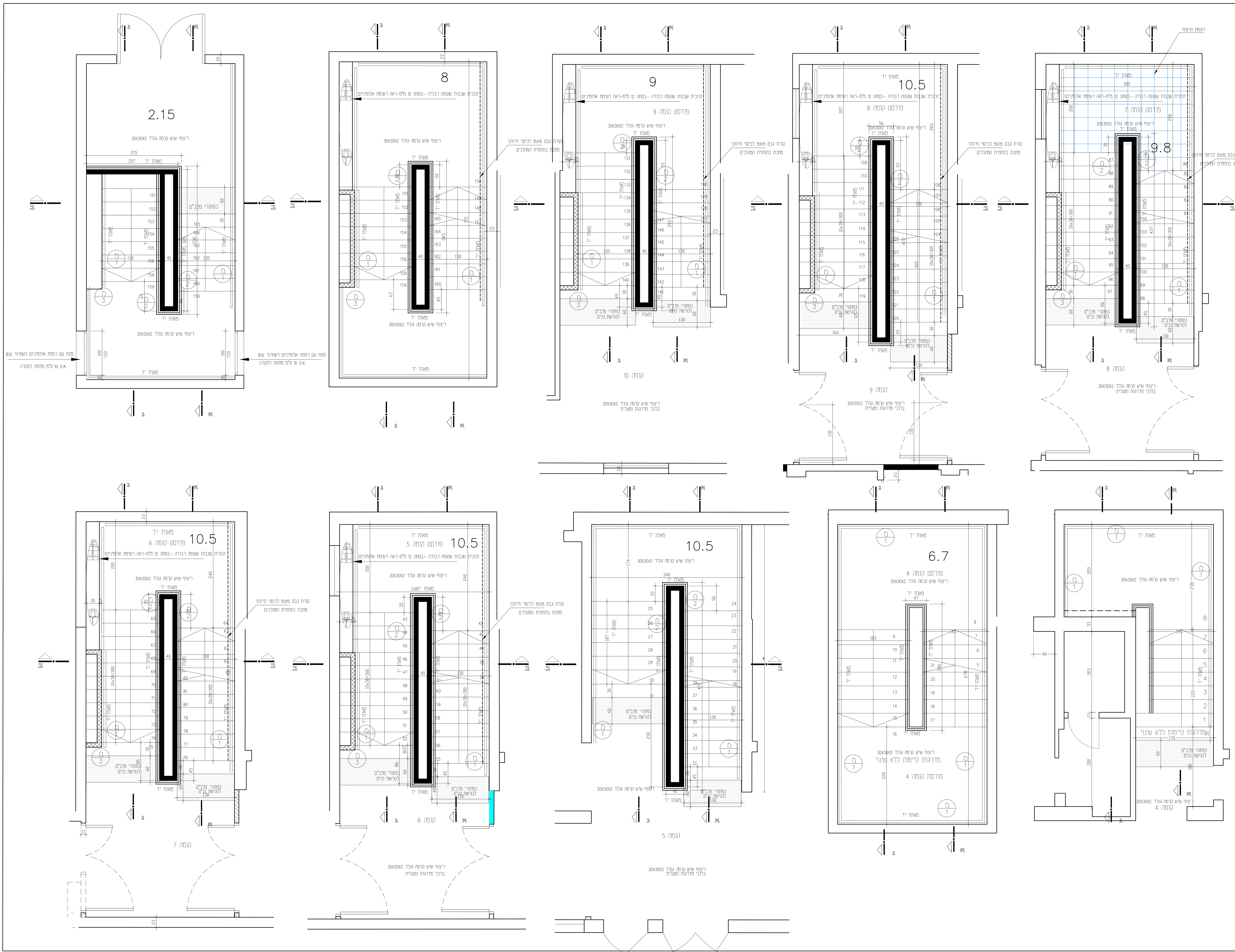
# מקרא:

- בניו חדש
- קיר קיים
- קיר גבס אדום שתי שכבות בצד המדרגות

# הערות:

לירות חדר המדרגות אינם ישרים בכל הקומות.  
יש לקחת בכל קומה מידה של 1.30 מ' מהקיר המזרחי אל תחילת העינין.  
בכל המהלכים

כ- 80 מ' נ



15			
14			
13			
12			
11			
10			
9			
8			
7			
6			
5			
4			
3			
2			
1			
0			
1	מס	תאריך	24.02.2016
1	מס	שינוי	תפוצה

**מס' תאריך שינוי תפוצה**  
**פרויקט מדרגות בניין מרכזי - ביי"ח בני ציון**  
**גליון מס' 1**  
 אצל לקבוע מידות של פי מידה מרחבית על תוכנית כבדוק את כל המידות במחנכת ומבוסס לפי תחילת העבודה במסגרת של אי התאמה עזרי נשמת לאודיכל  
 אין התכנית מיועדת לבצוע אלא אם כן צוי במפורש כי התכנית לכיצוע

**לעיון**  **למכרה**  **לבצוע**

**שם תכנית:** תכנית מדרגות  
**קנה:** 1:25  
**שרטט:** עם קובץ:  
**הוכן עבוד:**

**רונית לכטמן**  
**אדריכלית ובונה ערים**  
 04-8261684 :טל  
 ת.ד. 7081 ז'זיפה 04-8258734 :פקס